




situación
s/e



proyecto

**PROYECTO "AS BUILT"
DE NAVE INDUSTRIAL.**

situación

**PARCELA Nº2.2 DEL POLIGONO
INDUSTRIAL "MOL DEL RACO"
SANT SADURÍ D'ANOIA, BARCELONA**

plano

**SITUACIÓN
EMPLAZAMIENTO**

fecha
8 ABRIL 2008

relación
-

nº proyecto
-

escala
1/500

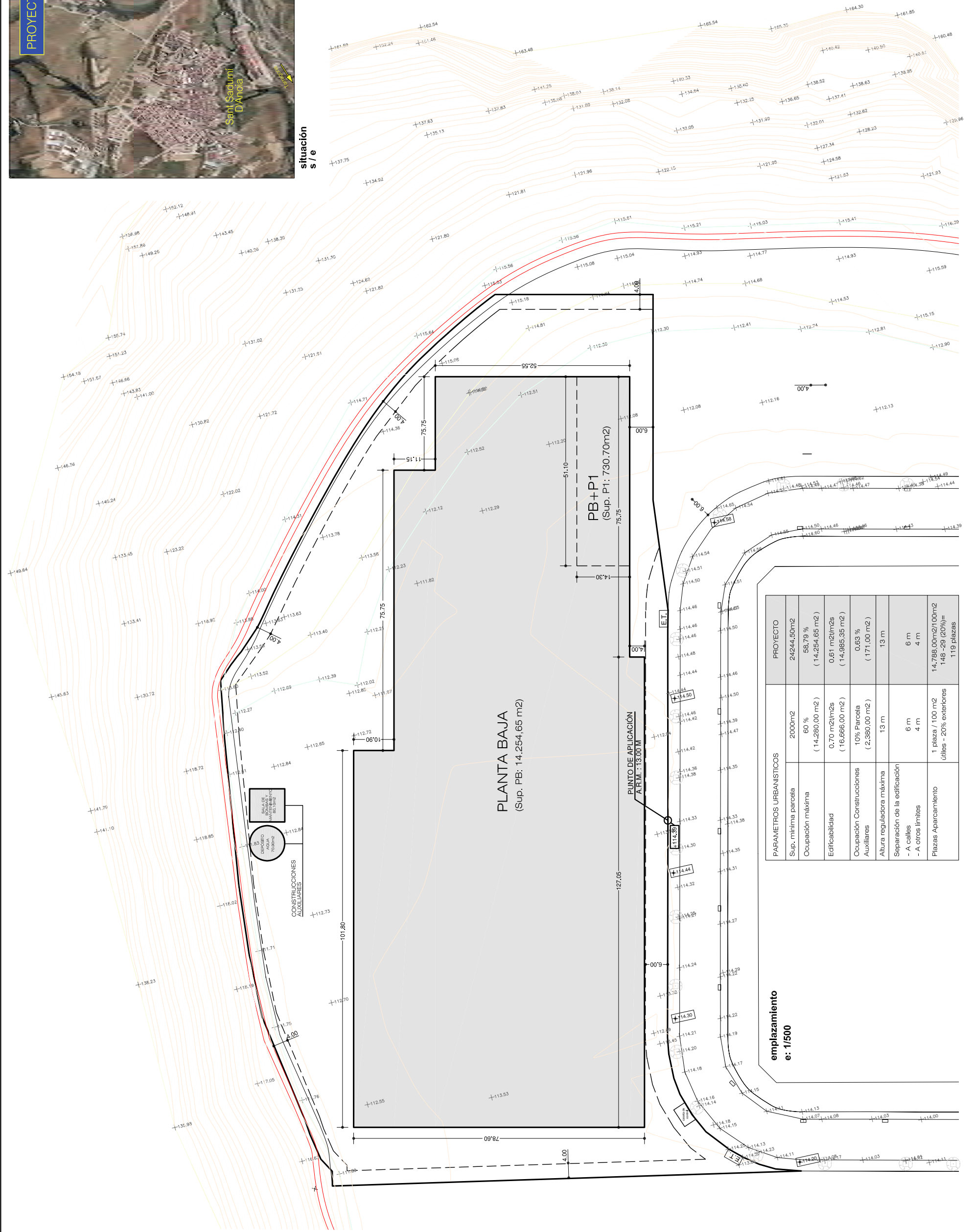
el arquitecto

JUAN IGNACIO SANCHEZ SOLER

la propiedad

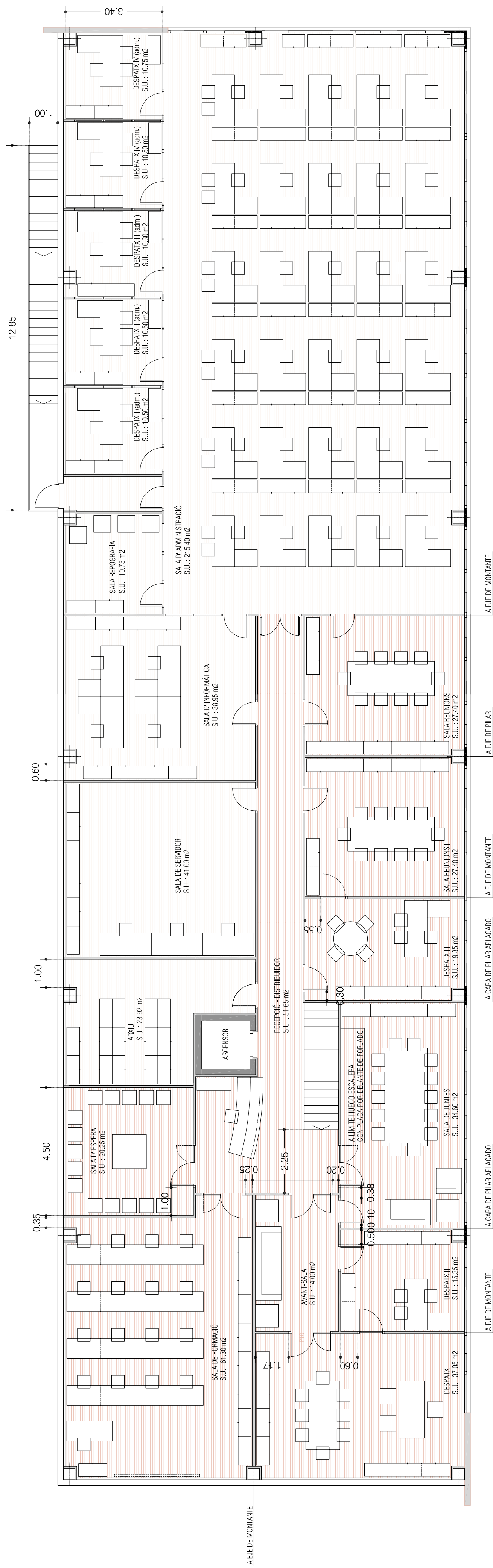
INBISA GRUPO EMPRESARIAL, S.L.

nº plano
01

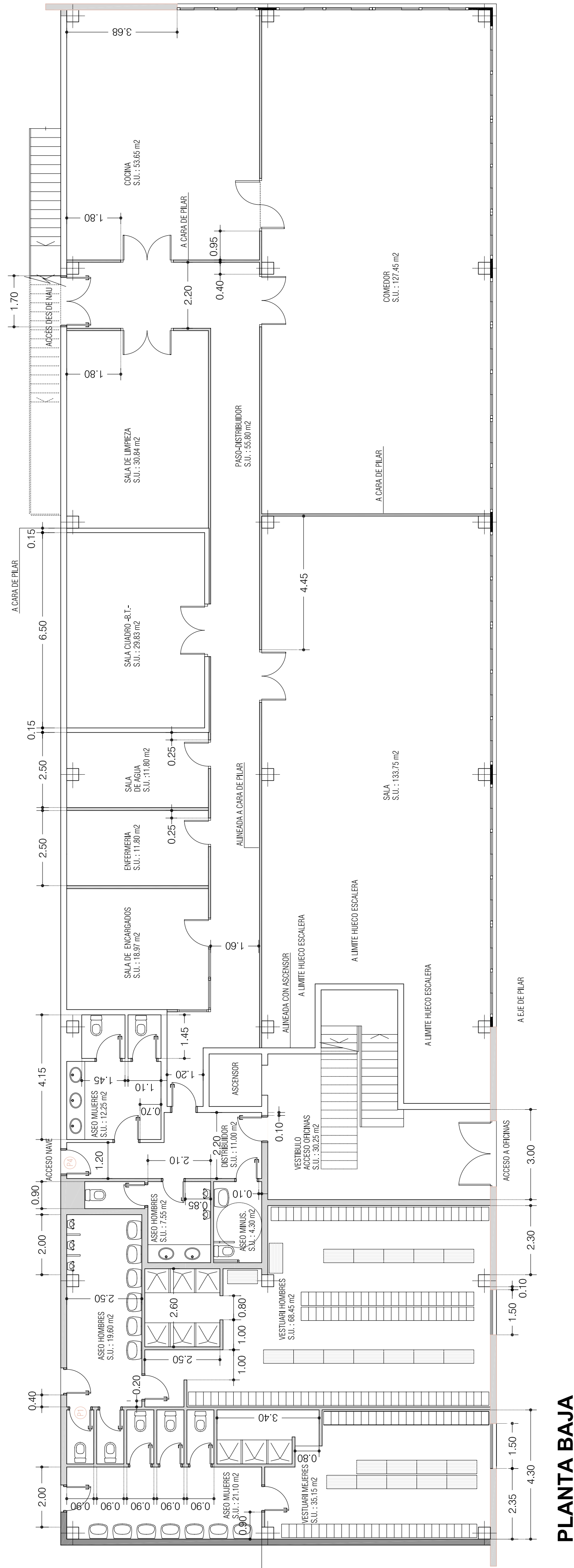


PARAMETROS URBANÍSTICOS		PROYECTO
Sup. mínima parcela	2000m2	24244,50m2
Ocupación máxima	60 % (14.280,00 m2)	58,79 % (14.254,65 m2)
Edificabilidad	0,70 m2/m2s (16.666,00 m2)	0,61 m2/m2s (14.985,35 m2)
Ocupación Construcciones Auxiliares	10% Parcela (2.380,00 m2)	0,63 % (171,00 m2)
Altura reguladora máxima	13 m	13 m
Separación de la edificación - A calles - A otros límites	6 m 4 m	6 m 4 m
Plazas Aparcamiento	1 plaza / 100 m2 útiles - 20% exteriores	14,788,00m2/100m2 148 - 29 (20%)= 119 plazas

emplazamiento
e: 1/500



PLANTA PRIMERA



PLANTA BAJA



proyecto

PROYECTO "AS BUILT",
DE NAVE INDUSTRIAL

situación

PARCELA MI-2.2 DEL POLÍGONO INDUSTRIAL "MOLÍ DEL RACÓ", SANT SADURNÍ D'ANOIA. BARCELONA

plano

**ZONA OFICINAS.
SECTOR F.
PLANTA BAJA Y
PLANTA PRIMERA**

no plano

8 ABRIL 2008

revisión

nº proyecto	escala
-------------	--------

nº proyecto	escala
1	1/100

el arquitecto

JUAN IGNACIO SANCHEZ SOLER

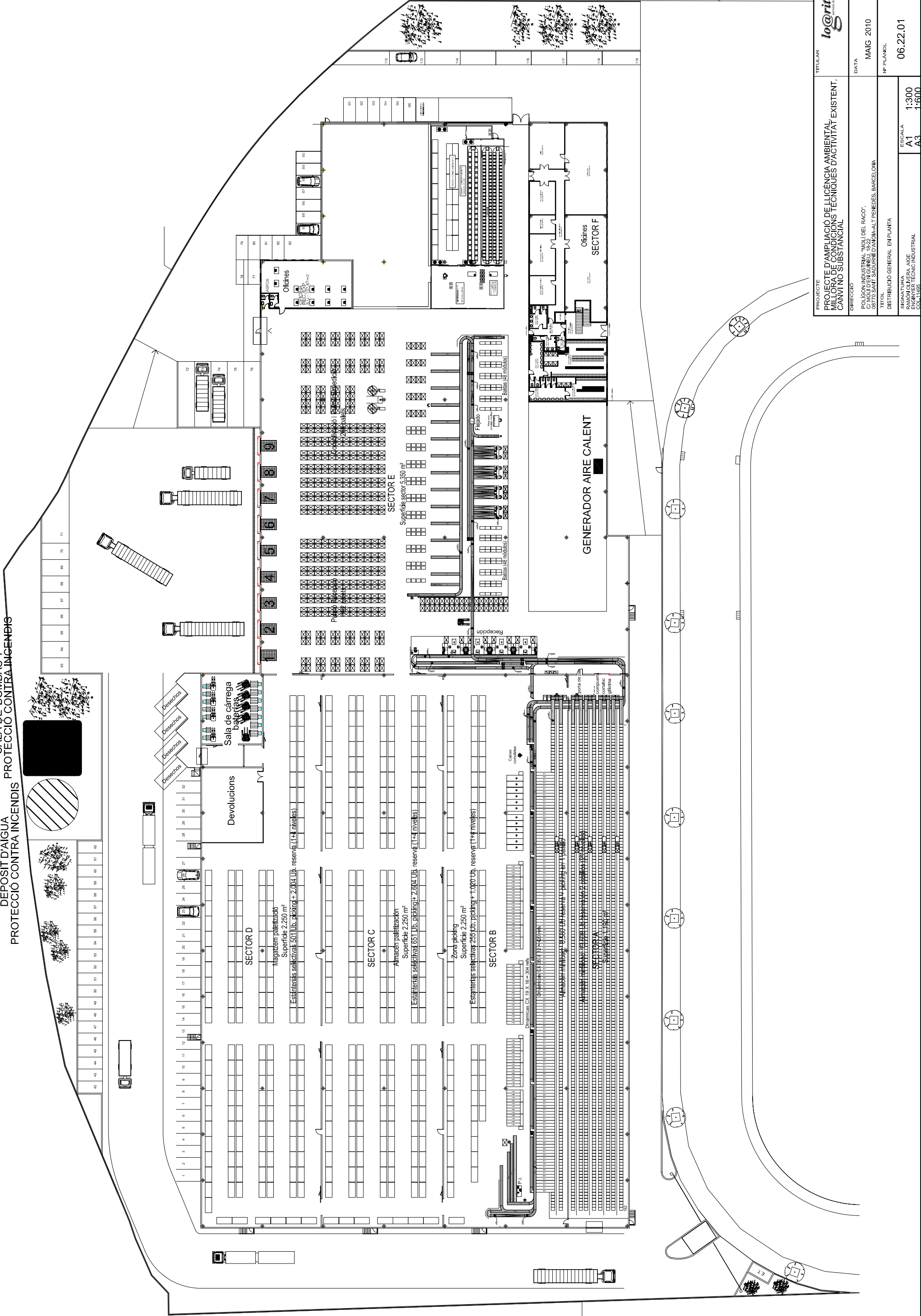
la propiedad


INBISA GRUPO EMPRESARIAL, S.L.



DEPÓSIT D'AIGUA
PROTECCIÓ CONTRA INCENDIS

SALA DE BOMBAS Y
PROTECCIÓ CONTRA INCENDIS



PROJECTE		TITULAR	 lo@time SOLUCIONS TECNOLÒGIC D'ACTIVITAT
PROJECTE D'AMPLIACIÓ DE LICÈNCIA AMBIENTAL		DATA	
MILLORA DE CONDICIONS TÈCNiques D'ACTIVITAT EXISTENT.			
CANVI NO SUBSTANCIAL			
DIRECCIÓ		DATA	MAIG 2010
POLÍGON INDUSTRIAL "MOI DEL RACÓ", C/ MOI DEL GUINEU, 18-22, 08770 SANT SADURN D'ANDORRA-ALT PENEDES, BARCELONA			
TÍTOL		Nº PLÀNOL	06.22.01
DISTRIBUCIÓ GENERAL EN PLANTA			
SIGNATURA		ESCALA	1:300
RAMON OLIVERA, INGE		A1	
ENYER DE TÈCNIC INDUSTRIAL		A3	1:600
504.11495			